

## LEGENDA VÝŘEZU MÍSTNOSTÍ 2.NP

ČÍSLO MÍSTNOSTI	ÚČEL MÍSTNOSTI	PLOCHA [m <sup>2</sup> ]	PODLAHA	ODK.	ÚPRAVA POVRCHU	
					STĚNY	STROPY
201	ŠATNA	18,39	PVC		VOŠ	VOŠ
202	UMÝVÁRNA	21,85	KER. DLAŽBA		K.O. v=1,500m	VOŠ

VOŠ – VÁPENNÁ OMÍTKA ŠTUKOVÁ  
K.O. v=X,XX m – KERAMICKÝ OBKLAD DO VÝŠKY ...  
K.O. PP. VOŠ+S – KERAMICKÝ OBKLAD NAD PRACOVNÍ PLOCHOU, VOŠ+SOKL

## LEGENDA MATERIÁLŮ

	ŽELEZOBETONOVÉ SLOUPY 400x400 mm
	ZDIVO tl. 200 mm PŘEDPOKLAD Z KERAMICKÝCH TVÁRNIC
	ZDIVO tl. 150 mm PŘEDPOKLAD Z KERAMICKÝCH TVÁRNIC
	ZDIVO tl. 100 mm PŘEDPOKLAD Z KERAMICKÝCH TVÁRNIC
	ZDIVO tl. 75 mm PŘEDPOKLAD Z KERAMICKÝCH TVÁRNIC
	BLIŽE NESPECIFIKOVANÉ ZDIVO

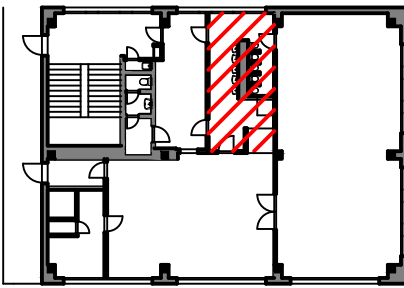
## LEGENDA ZNAČENÍ

	ELEKTORROZVADĚČ
	UZÁVĚR VODY
	ELEKTRICKÉ TOPENÍ, PŘIMOTOP, VÝŠKA 2200 mm

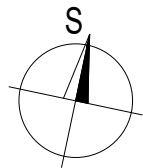
## POZNÁMKA

- MAXIMÁLNÍ MOŽNÁ ODCHYLKA 50 mm.
- JEDNÁ SE O ZJEDNODUŠENOU DOKUMENTACI.

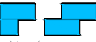
## SCHÉMA 2.NP



ŘEŠENÁ ČÁST



REVIZE	OBSAH REVIZE	VYPRACOVAL	DATUM
01			
02			
03			
04			

HLAVNÍ PROJEKTANT	VYPRACOVAL	ODP. PROJEKTANT	 <b>PROJEKČNÍ A STAVEBNÍ</b> <b>s.r.o.</b>	
JAROSLAV PAVELKA	Bc. JOSEF HOŘINEK	JAROSLAV PAVELKA		
ČKAIT: 1302043		ČKAIT: 1302043		
KRAJ: ZLÍNSKÝ	OBEC: KROMĚŘÍŽ	FORMÁT	2xA4	
INVESTOR: MĚSTO KROMĚŘÍŽ, VELKÉ NÁMĚSTÍ 115/1, 767 01 KROMĚŘÍŽ		DATUM	03/2023	
STAVBA: REKONSTRUKCE VYBRANÝCH WC NA MŠ ŽIŽKOVA 4019, KROMĚŘÍŽ		STUPEŇ	DSP	
OBJEKT: SO 01		MĚŘÍTKO	1:50	
ČÁST: D.1.1 – ARCHITEKTONICKO-STAVEBNÍ ŘEŠENÍ		ZAK. ČÍSLO	161-23	
PŮDORYS 2.NP - STÁVAJÍCÍ STAV		ARCHIVNÍ ČÍSLO	16123	
		ČÍSLO VÝKRESU	D.1.1.3	